

報道関係各位

2016年5月18日

**店舗ファサードの意匠・施工技術を競う「LIXILフロントコンテスト2015」  
“ストアフロント日本一”が決定  
～「浜山保育園」(島根県出雲市)がグランプリを受賞～**

住まいと暮らしの総合住生活企業である株式会社 LIXIL (本社: 東京都千代田区、社長: 瀬戸欣哉) は、LIXIL のフロント製品を使用した店舗ファサードの意匠・施工技術を競う「LIXIL フロントコンテスト 2015」において、全国の設計事務所さま、建設会社さま、販売店さま、加工店さま、代理店さまからの応募総数 1,325 点の作品から、優秀作品 12 点を選出し、グランプリを「浜山保育園」(島根県出雲市) に決定しました。

「浜山保育園」は、カーブを描く外壁と大屋根の形状がフロント材を駆使した開口部のデザインとバランスよく調和しています。さらに、それを引き立てる素材と外装仕上げ材の目地の関係性などにより、美しさと格好よさが両立している点が高い評価を得てグランプリ受賞にいたりしました。



▲グランプリ受賞作品「浜山保育園」(島根県出雲市)

審査では、加工・施工技術、デザイン性、建物全体との調和等を審査基準とし、グランプリのほか、“小規模施設部門”、“大規模・複合施設部門”、“リフォーム・住宅・応用部門”各部門の金賞(3点)、銀賞(3点)、銅賞(5点)を決定しました。また、加工技術の優れた加工店さまに贈られる優秀加工技術賞に 20 社を選出しました。

<審査委員長 柘植喜治(つげ きはる)氏による総評>

本年度の LIXIL フロントコンテスト応募数は昨年を上回り、北海道から沖縄まで多くの作品が寄せられた。小規模・大規模部門ともに応募数は多かった。リフォームやストック活用に今後の可能性を示唆する作品も散見された。その反面新築物件や集合住宅は減少傾向にある。用途的に見ると国の補助等もあり幼稚園や高齢者施設は増えている一方で、商業施設は厳しい傾向にあり応募減に影響していると考えられる。オリンピックの影響で職人不足。建築資材の高騰や消費税増。プレファブリケーションと解体再利用によるリユース・リサイクルの可能性。コンパクトシティやスマートコミュニティへの都市的ニーズ。大規模部門で顕著であったデザインの簡素化、スリム化の傾向。日本独自の森林資源の有効活用や天然資源とフロント材の関係性。こうした昨今の社会背景や可能性が議論され、その知見を基にフロントコンテストの意義を見直し審査に反映、本年度の傾向として堅実な作品を選出する結果となった。

本件に関するお問い合わせ先

株式会社 LIXIL ( <http://www.lixil.co.jp/> )

本社: 東京都千代田区霞が関 3-2-5 霞が関ビルディング 36 階

報道関係の方から: 広報部 多喜

TEL: 03 - 6273 - 3607

※このリリースは、国土交通記者会、国土交通省建設専門紙記者会にお届けし、LIXIL ホームページ (URL: <http://www.lixil.co.jp/> ) でも発表しています。

“グランプリ” 受賞作品

「浜山保育園」(島根県出雲市)

設計事務所/株式会社 中林建築設計事務所 様

建設会社/内藤建設工業 株式会社 様

代理店/福間商事 株式会社 様

加工店/岡山ビルサッシ工業 株式会社 様



<審査員評価ポイント>

浜山保育園は一言で言えば美しく、格好良いところが他の作品と比較して群を抜いている。特にカーブを描く外壁と大屋根の形状がフロント材を駆使した開口部のデザインと調和してバランスが良く、さらにそれを引き立てる素材、特に縦ルーバーと外装仕上げ材の目地の関係性も美しいと言える。本来建築とは美しく格好良いことが求められるが、ともするとコストや制度など様々な要因からそれを保つ事は極めて難しい。浜山保育園は見事にそうしたマイナス要因を解決しただけでなく、これをプラスに変換しながら美しさを更に高めて格好良いデザインを実現している。美しさと格好良さはデザインのメートル原器のようなもので、審査において最も重要な指標であり、この作品は十分にそれを満たして審査員の審美眼を納得させるものであった。

# LIXIL フロントコンテスト 2015 受賞一覧

## ■グランプリ

物件名	所在地	設計事務所	建築会社	代理店	加工店
5 浜山保育園	島根県出雲市	㈱中林建築設計事務所	内藤建設工業㈱	福岡商事㈱	岡山ビルワッシュ工業㈱

## ■小規模施設部門

賞	物件名	所在地	設計事務所	建築会社	販売店	加工店
金	若月印刷本社	山形県寒河江市	建築設計・藤野事務所	㈱シェルター	㈱日東軽金 山形支店	㈱日東軽金 製作工事部
銀	㈱三和リース 防災情報館	山梨県笛吹市	㈱早野組	㈱早野組	㈱望月金木堂	㈱白根アルミ
銅	特別養護老人ホーム Greenガーデン南大分	大分県大分市	東九州設計工務㈱	西日本建設㈱	(有)吉高硝子店	(有)南九州ワッシュ工業

## ■大規模・複合施設部門

賞	物件名	所在地	設計事務所	建築会社	販売店	加工店
金	和泉市北部リージョンセンター	大阪府和泉市	㈱類型設計室	㈱深阪工務店	和泉トヨヨー住器㈱	(有)ダイコーアルミ
銀	道の駅 季楽里あさひ	千葉県旭市	㈱千都建築設計事務所	㈱伊藤工務店	ミナミ産業㈱	
銅	ロイズ厚別西店	北海道札幌市	㈱高田建築設計事務所	戸田建設㈱ 札幌支店	—	札幌トヨヨー住器㈱
銅	カナエル 神奈川西支店	神奈川県秦野市	木下昌大建築設計事務所	大出産業㈱	多摩ケンソー工業㈱	サンアルミ建材㈱
銅	Hanshin BMW 芦屋支店	兵庫県芦屋市	浅井謙建築研究所㈱	㈱イチケン 関西支店	㈱曇明	㈱信田屋 松原営業所

## ■リフォーム・住宅・応用部門

賞	物件名	所在地	設計事務所	建築会社	販売店	加工店
金	㈱マルナマ古清商店 冷蔵庫・水産加工場	北海道函館市	㈱二本柳屋一建築研究所	㈱森川組	㈱三田商店 函館支店	道南清水ワッシュ㈱
銀	フラット松栄	愛知県名古屋市中区	—	—	宮吉硝子㈱	㈱BAC
銅	R.O. STAR 中板橋店	東京都板橋区	(有)ビーデザイン	㈱合田工務店 東京本店	日本軽窓㈱	平澤建築㈱

## ■優秀加工技術賞

(株)三矢	㈱甲賀
㈱青森ビルテック	スルガフロント㈱
NS工業㈱	トヨハシフロント㈱
諏訪ビルワッシュ工業㈱	(株)中田ワッシュ工業所
㈱大牧工業所	谷口アルミ工業㈱
(株)テクノワース	丸山アルミ建材㈱
コビキ工業㈱	㈱新生ワッシュ
日双アルミ工業(株)	㈱建商
明洋ワッシュ㈱	キヨナガイ Industries ㈱
フロンテック神奈川㈱	㈱みらいふ フロンテック鹿児島

<参考資料>

■開催概要

1. 応募資格

LIXIL のフロントサッシ（店舗用建材）をお取り扱いの設計事務所さま、建設会社さま、販売店さま、加工店さま、代理店さま。

2. 応募対象物件

2014年10月1日（水）から2015年12月29日（火）までに、当社のフロントサッシを使用した施工物件で、建物全体が完成し、お施主さまへの引き渡し完了しているもの。

3. 応募期間

2015年11月2日（月）～12月29日（火）

4. 募集対象部門

部門	対象物件例
小規模施設	クリーニング店、コーヒーショップ、小型飲食店、生花店 等
大規模・複合施設	デパート、スーパー、パチンコ店、カーディーラー、大型公共施設
リフォーム・住宅・応用	リフォーム物件、住宅仕様物件、応用作品

5. 審査委員

審査委員長：柘植 喜治（つげ きはる）氏：空間プロデューサー、千葉大学大学院教授

審査委員：永井 朔（ながい はじめ）氏：デザイナー、公益社団法人 商施連 相談役

6. 審査方法

加工・施工技術、デザイン性、建物全体との調和を中心に総合的に審査いたします。

7. 賞

グランプリ：全部門より1点

賞金各10万円（設計事務所さま、建設会社さま、販売店さま、加工店さま、代理店さま）

金 賞：各部門より1点

賞金各7万円（設計事務所さま、建設会社さま、販売店さま、加工店さま、代理店さま）

銀 賞：各部門より1点

賞金各5万円（設計事務所さま、建設会社さま、販売店さま、加工店さま、代理店さま）

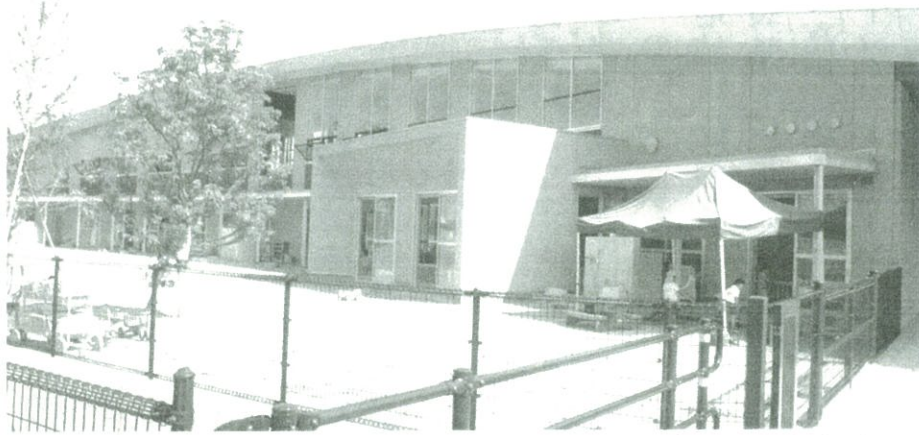
銅 賞：“小規模施設”、“リフォーム・住宅・応用部門”より各1点、“大規模・複合施設部門”より3点

賞金各3万円（設計事務所さま、建設会社さま、販売店さま、加工店さま、代理店さま）

優秀加工技術賞：賞金各3万円

# 中林建築設計事務所グランプリ

## 浜山保育所設計した



リクシルのコンテストでグランプリを獲得した浜山保育園＝出雲市浜町

(株)中林建築設計事務所(出雲市今市町北本町5丁目、中林敏昭社長)が設計した浜山保育園(出雲市浜町)が、建材製造販売大手の(株)LIXIL(東京都)の製品を使った公共建築物や店舗の出来栄を競う「LIXILフロントコンテスト2015」で、全国1325点の中から最高位のグランプリ(1点)に選ばれた。

### LIXILフロントコンテスト2015

#### 浜

山保育園は2015年12月に完成した。2階建てで延べ床面積1241平方メートル。園児は約110人。

屋根がなだらかな曲線を描き、リクシルの主力製品のア

ルミ製サッシ「ESフロント」を1枚ずつ異なる形に加工して使用しているのが特徴。屋根とサッシが調和した外観の美しさに加え、採光の多さや開放感を意識した設計が審査

員から高く評価された。

コンテストはリクシルが1989年から毎年実施。グランプリのほか、小規模施設部門、大規模・複合施設部門、リフォーム・住宅・応用部門でそれぞれ金賞(3点)、銀賞(3点)、銅賞(5点)を選ぶ。山陰両県からはこれまで3点が入賞しているが、グランプリは初めて。設計を担当した中林直文専務は「グランプリを狙っていたのでうれしい。今後も技巧を凝らした設計を心掛けた」と話した。

中林建築設計事務所に賞金10万円が贈呈されたほか、浜山保育園の建設工事を行った内藤建設工業(株)(出雲市大津町)、建材販売代理店の福間商事(株)(同市長浜町)、サッシ加工を担った岡山ビルサッシ工業(株)(岡山市)にも、それぞれ賞金10万円が贈られた。

(古和隆宏)